



Red Hat

RED HAT FORUM | September 10 2019

VOM OSB auf Red Hat Fuse in 6 Monaten

Stephan Stäheli, Plattform Architekt, Basler Versicherungen

Frank Baier, Integrationsarchitekt, Basler Versicherungen

Vom OSB auf Red Hat Fuse in 6 Monaten

reibungslose Step-by-Step Migration

Stephan Stäheli, Plattformarchitekt
Frank Baier, Integrationsarchitekt
Basler Versicherungen

Zürich, 10. September 2019

Company Beschreibung, Organisation, wer sind wir?

Basler Schweiz:

- Bank und Versicherung, ca. 3'700 Mitarbeiter

Baloise Group:

- ca. 7'300 Mitarbeiter
- SIX Swiss Exchange

Technologien: alle

- aber strategisch: Java

Zwei Facts über uns:

- Einer von uns beiden hat Meerschweinchen, die Alexa kennt und der andere spielt gerne Battle-Royale-Games. Was denkt Ihr, was auf wen zutrifft.

Business Challenges and IT Goals

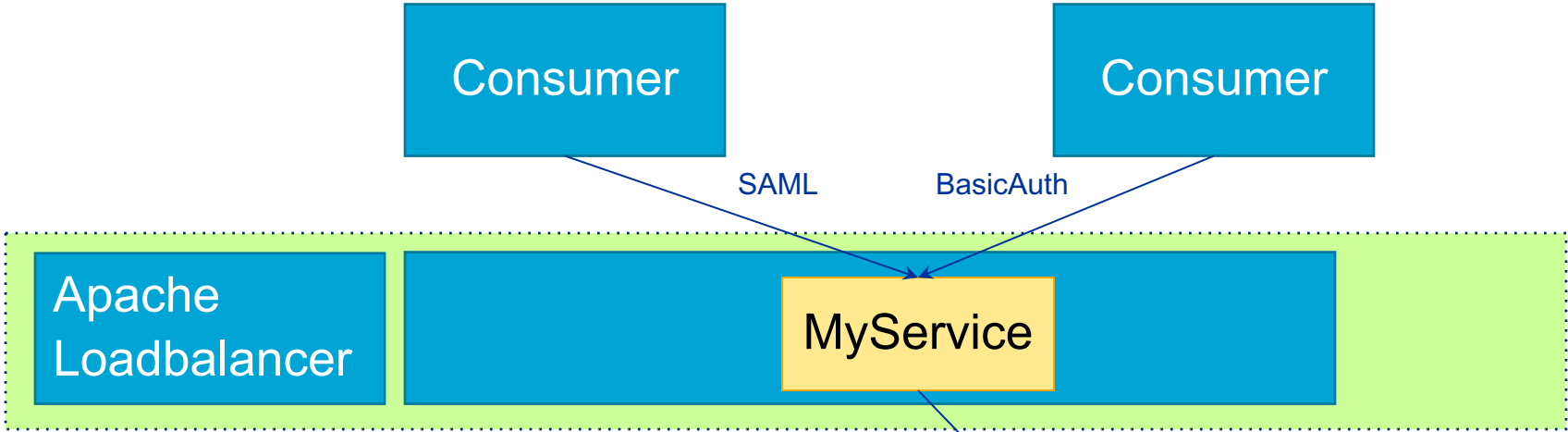
- OSB ersetzen □ Lizenzgründe
- WLS to JBoss Migration erfolgreich abgeschlossen
- Zu migrieren: 70 Services
- Vendor-Lockin Reduktion, Leichte Technologie Erneuerung, Automatisierung
- Business Payload von SecurityToken weiterhin abstrahieren (SAML 1.1)
- Umsetzung Migration mit low impact auf die Organisation
- Stabiler Betrieb nach Migration
- Standardtechnologien

Warum Red Hat Fuse...

und wie haben wir uns dafür entschieden?

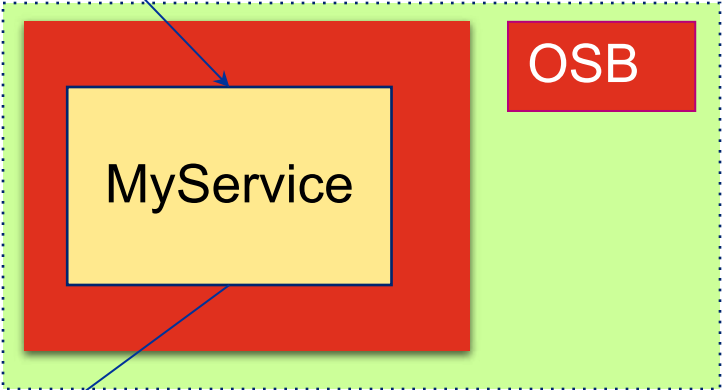
1. Erfolgreiche Migration auf JBoss – gute Erfahrung mit Red Hat Produkt und Support
2. Red Hat Fuse ist einer der Marktführer
3. Approach PoC anstatt einer aufwändigen Evaluation
4. Validierung Red Hat Fuse in einwöchigem Codecamp
 - Mit onsite Support von Red Hat Consultant
 - sechs erfahrene Baloise Engineers
 - Ergebnis:
 - Technischer Durchstich – Validierung erfolgreich
 - Basis einer Muster-Camel-Route
 - Tasklist und Aufwandschätzung inkl. Umsetzungsvorgehen für Projekt wurde erarbeitet

Use Cases

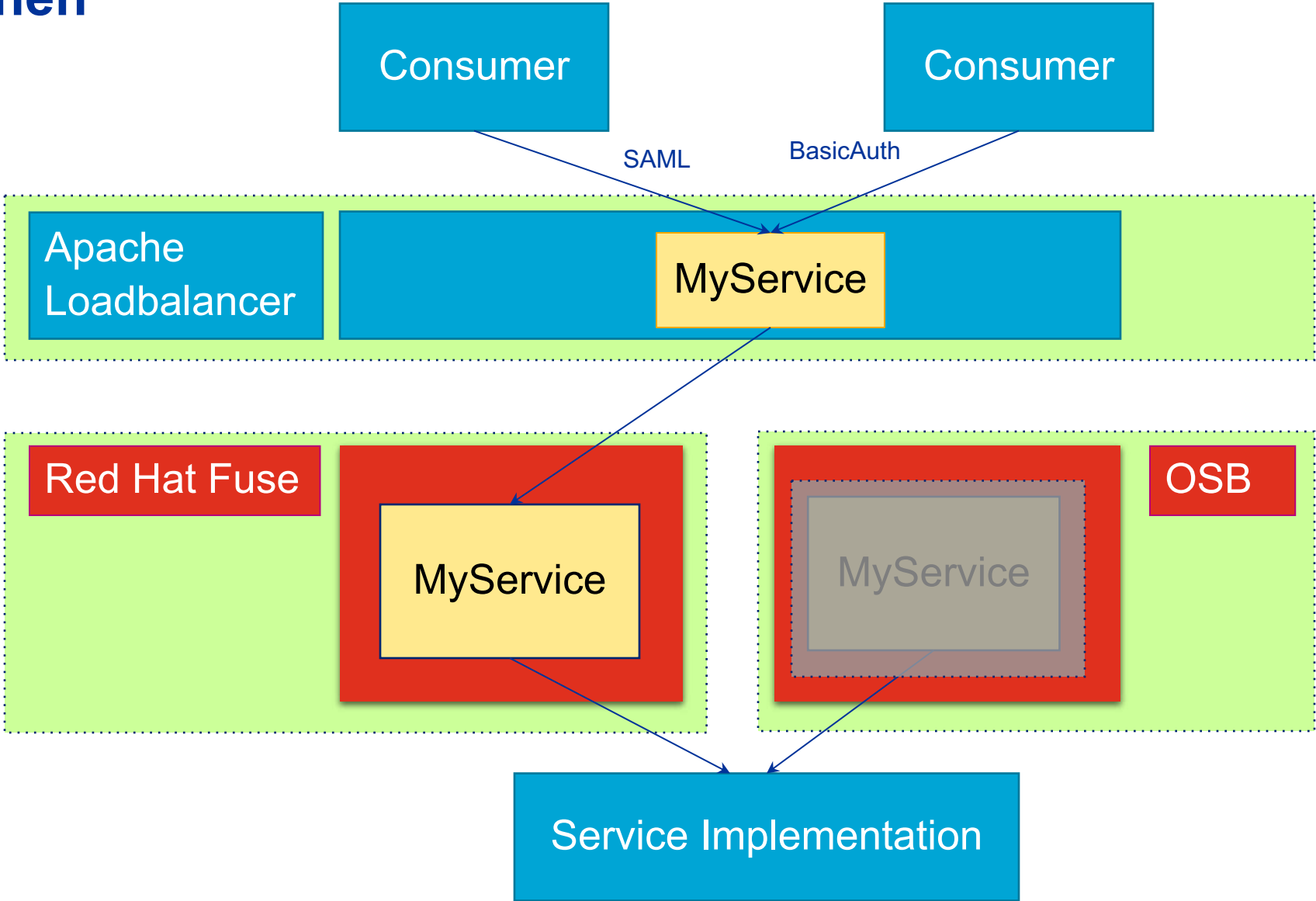


Capabilities:

- Security Mediation
- Location Transparency
- Load Balancing
- Failover
- Homogenous Exception Handling
- Message Transformation
- Message Aggregation



Migrationsvorgehen



Lessons Learned 1/2

- Basisarbeiten durch zentrales Team vorgängig erledigen
 - Securitysupport für Fuse bereitstellen (SAML 1.1)
 - Muster-Camel-Route auf Basis Codecamp Ergebnis fertigstellen
 - Generator anpassen
 - Migration automatisieren (soweit möglich und sinnvoll)
 - Migrationsdrehbuch erstellen
- Service für Service Migration anstatt Big-Bang
- Zentrales Team migriert



Lessons Learned 2/2

- Migrationsdrehbuch permanent mit neuen Erfahrungen aktualisieren
- Intensive Kommunikation in die Organisation
 - Welcher Service in welcher Umgebung umgestellt
 - Aktuelle übergreifend relevante Erkenntnisse
- Deployment der Services bis Prod in drei Tagen
 - Loadbalancer erlaubt sofortigen Fallback



Fragen?



Kontakt:

stephan.staeheli@baloise.ch

frank.baier@baloise.ch



Red Hat

RED HAT FORUM | September 10 2019

Zero maintenance OpenShift cluster nodes
Basil Brunner, Solution Architect, Helvetia Insurance AG