



Red Hat

RED HAT FORUM | September 10 2019

Die Reise in die Welt der Container

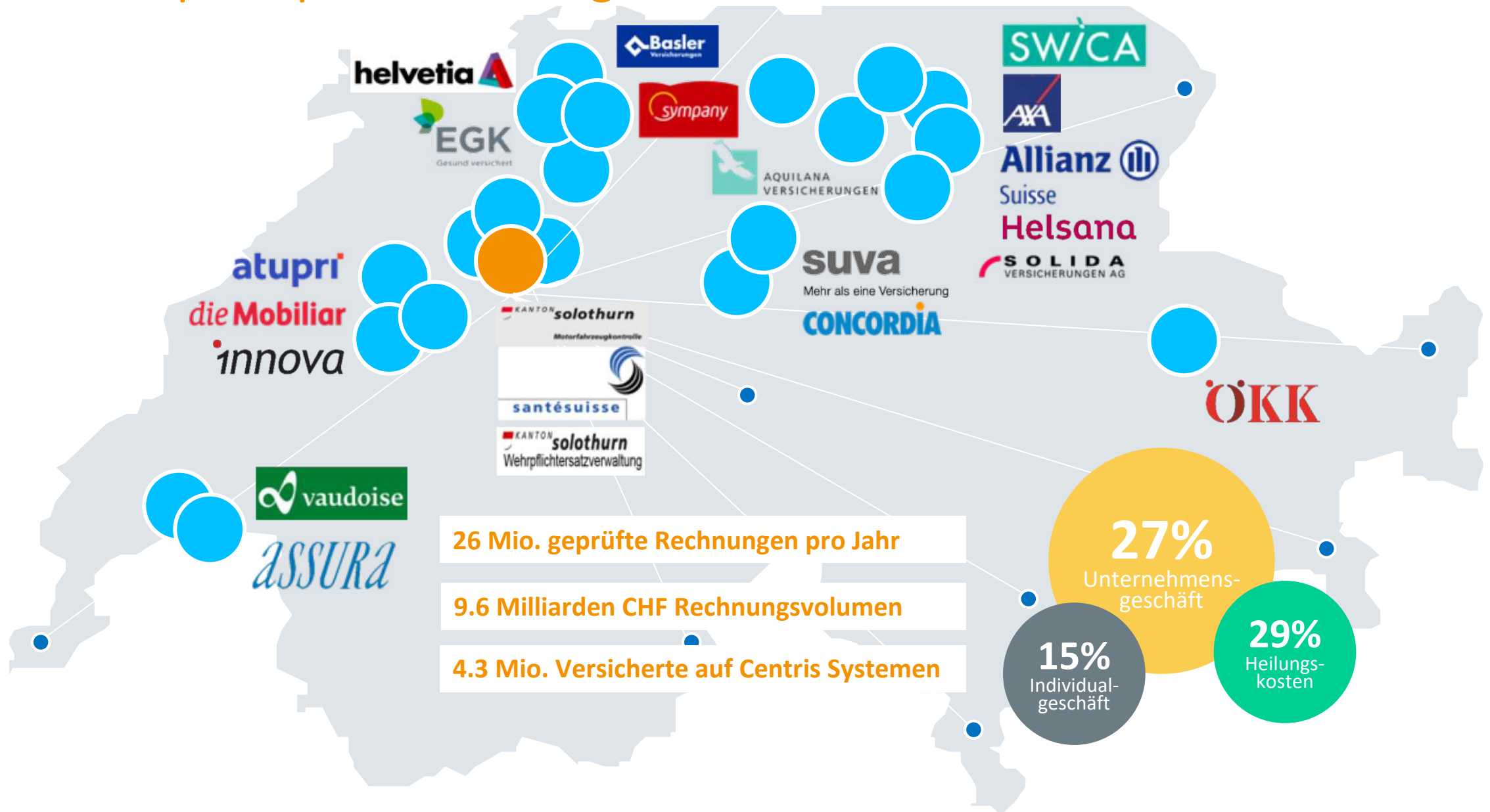
**Julian Portmann
CIO Centris AG**

10. September 2019

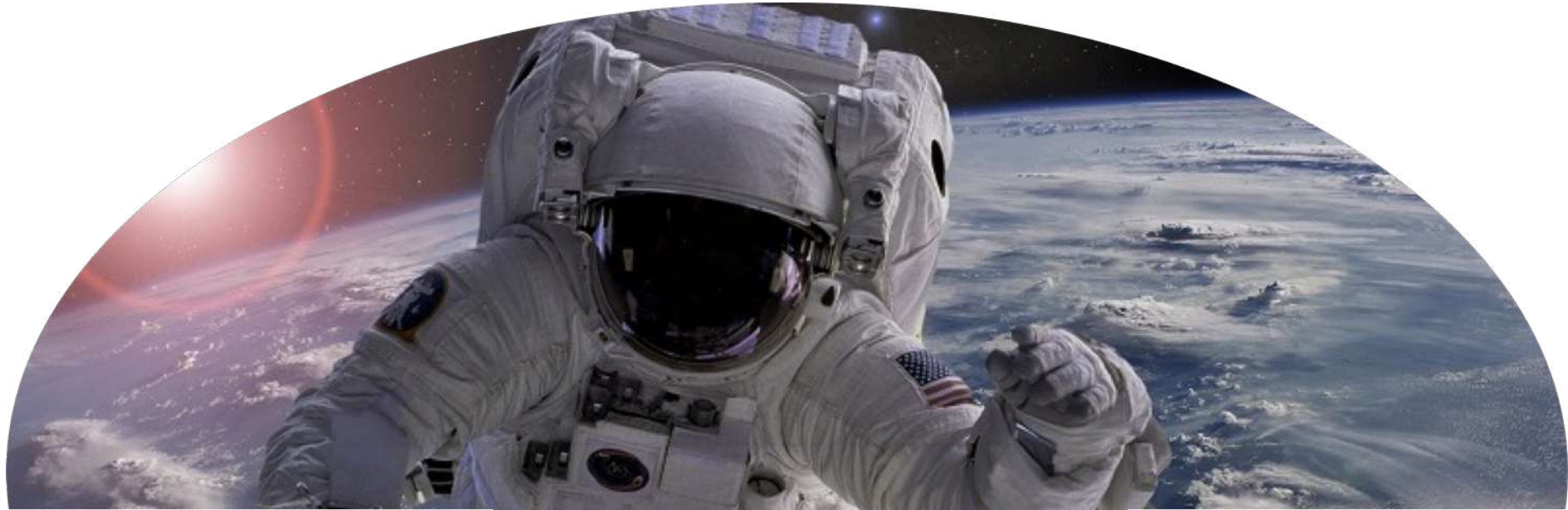
Red Hat Forum Customer Story Centris AG

Die Reise in die Welt der Container...

One-stop-shop für IT-Lösungen der Kranken- und Unfallversicherer



Die Reise in die Welt der Container... ist wie die Reise zum Mond



Visio

n

Innovativer Dienstleister als Business-Enabler



Kunde

n

Flexibilität, Standards, Speed, Skalierbar, Kosteneinsparung



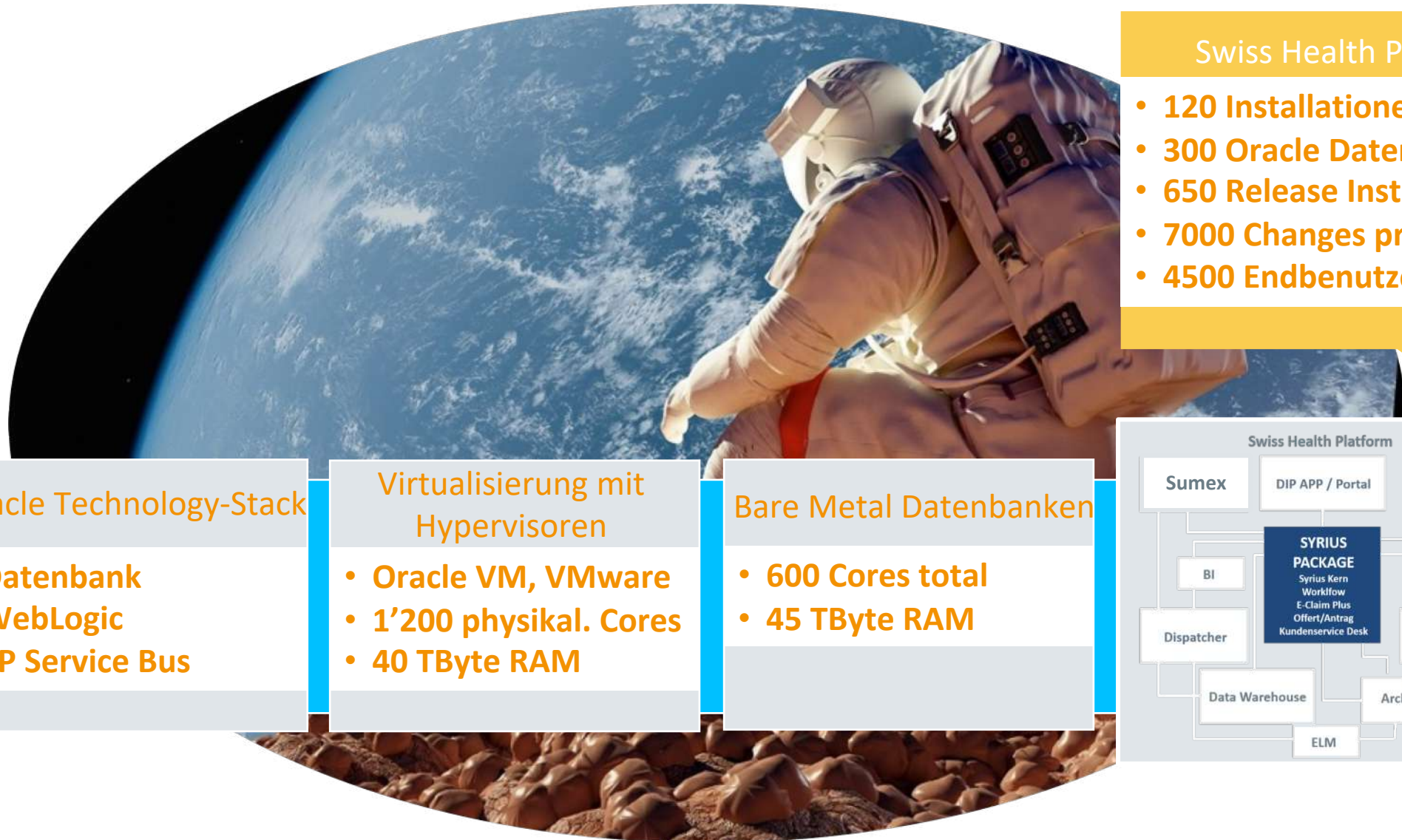
Partne

r

Veränderte Softwarearchitekturen und Liefermodelle

Die

Wo starten wir?



Die Basis

Oracle Technology-Stack

- Datenbank
- WebLogic
- EP Service Bus

Virtualisierung mit Hypervisoren

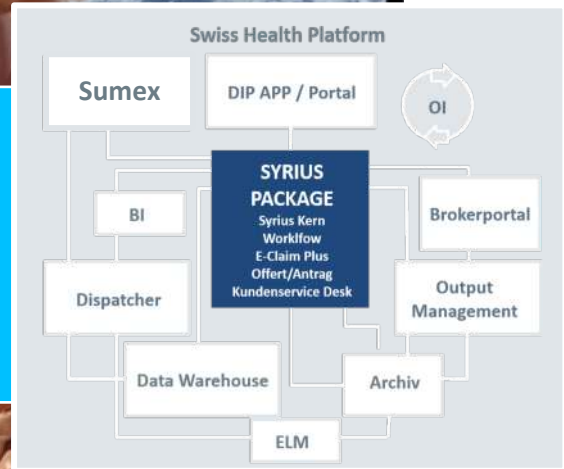
- Oracle VM, VMware
- 1'200 physikal. Cores
- 40 TByte RAM

Bare Metal Datenbanken

- 600 Cores total
- 45 TByte RAM

Swiss Health Platform

- 120 Installationen
- 300 Oracle Datenbanken
- 650 Release Installationen
- 7000 Changes pro Jahr
- 4500 Endbenutzer



Was ist unser Ziel?



Das Ziel

Centris Health Insurance Cloud

- **Syrius Betrieb 2020+**
- **Autom. Deployment**
- **Neue Services**

- **Cloudservice**
- **Self-Service Portal**
- **Einfache Skalierung**

- **Nutzung Infrastruktur**
- **Vereinfachung IT-Betrieb**
- **Optimierte Lizenz-/Wartung**

Wie gelangen wir dort hin?



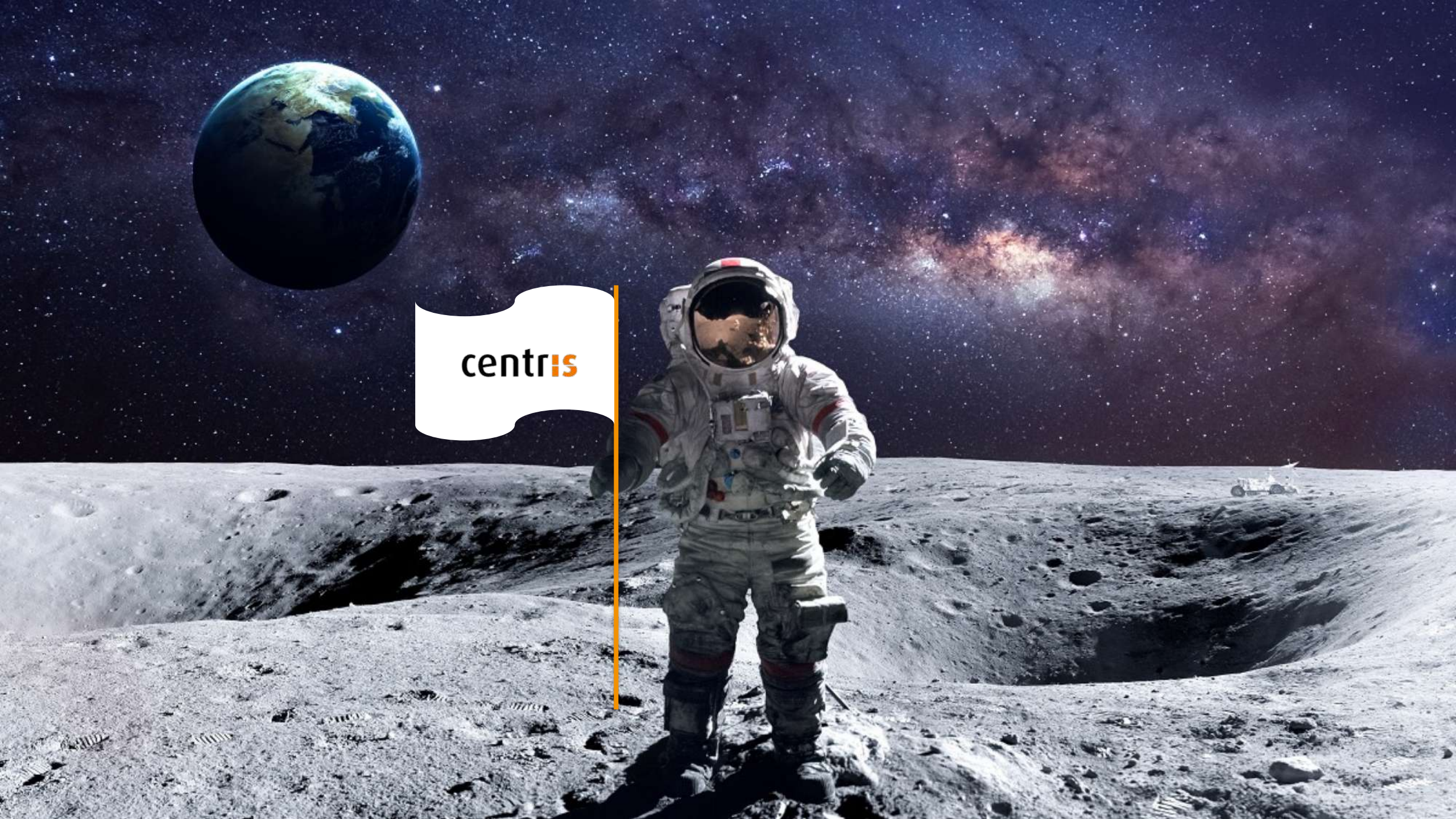
Wir sind nicht allein

Das Management steht voll und ganz hinter dem Vorhaben!

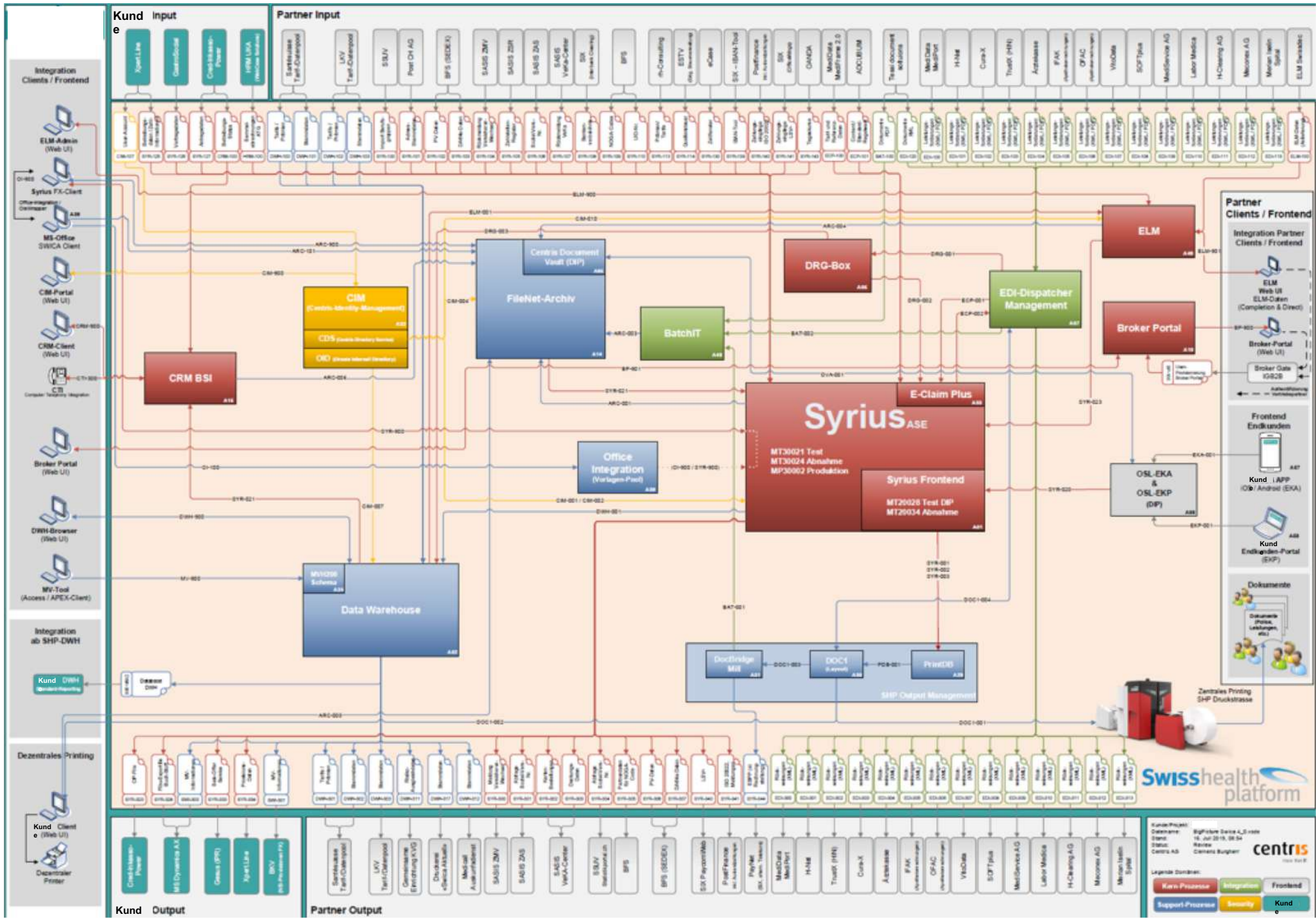


- Herausforderungen
- **Mindwechsel**
 - **Knowhow**
 - **Staffing**

Aufgaben	Software & Tools	Architektur	Integration	Sizing	Budget
	OpenShift Container Platform & Storage Smart Management Ansible Automation	Bare Metal Pilot, Virtualisierung wird geprüft	Telematik, Storage, Schnittstellen, etc.	Start-Sizing und Ausbauschritte	Verschiedene Sizing-Szenarien



centris



Swisshealth platform
 Kunde/Projekt: Signifore Suisse A.S.-voss
 Status: 14. Juli 2015, 08:34
 Status: Review
 Center: Center1-Bugherf

Legende Zeichen:
 Kund (Green) | Partner (Red) | Integration (Blue) | Frontend (Light Blue) | Support-Process (Orange) | Security (Yellow)