



RED HAT
FORUM
Europe, Middle East & Africa



מנוע חוקים BRMS סיפור לקוח - איילון - חברה לביטוח

יוסי גנזל

איילון חברה לביטוח

- קבוצת איילון נוסדה ב-1976
- קבוצת איילון בין 6 חברות הביטוח הגדולות
- לקבוצת איילון תחומי עיסוק מגוונים:

- . ביטוח כללי (אלמנטרי)
 - . ביטוח בריאות וסיעוד
 - . ביטוח חיים - חיסכון לטווח ארוך
 - . קרנות פנסיה
 - . קופות גמל והשתלמות
 - . בית השקעות
- . אשראי
 - . סוכנויות ביטוח

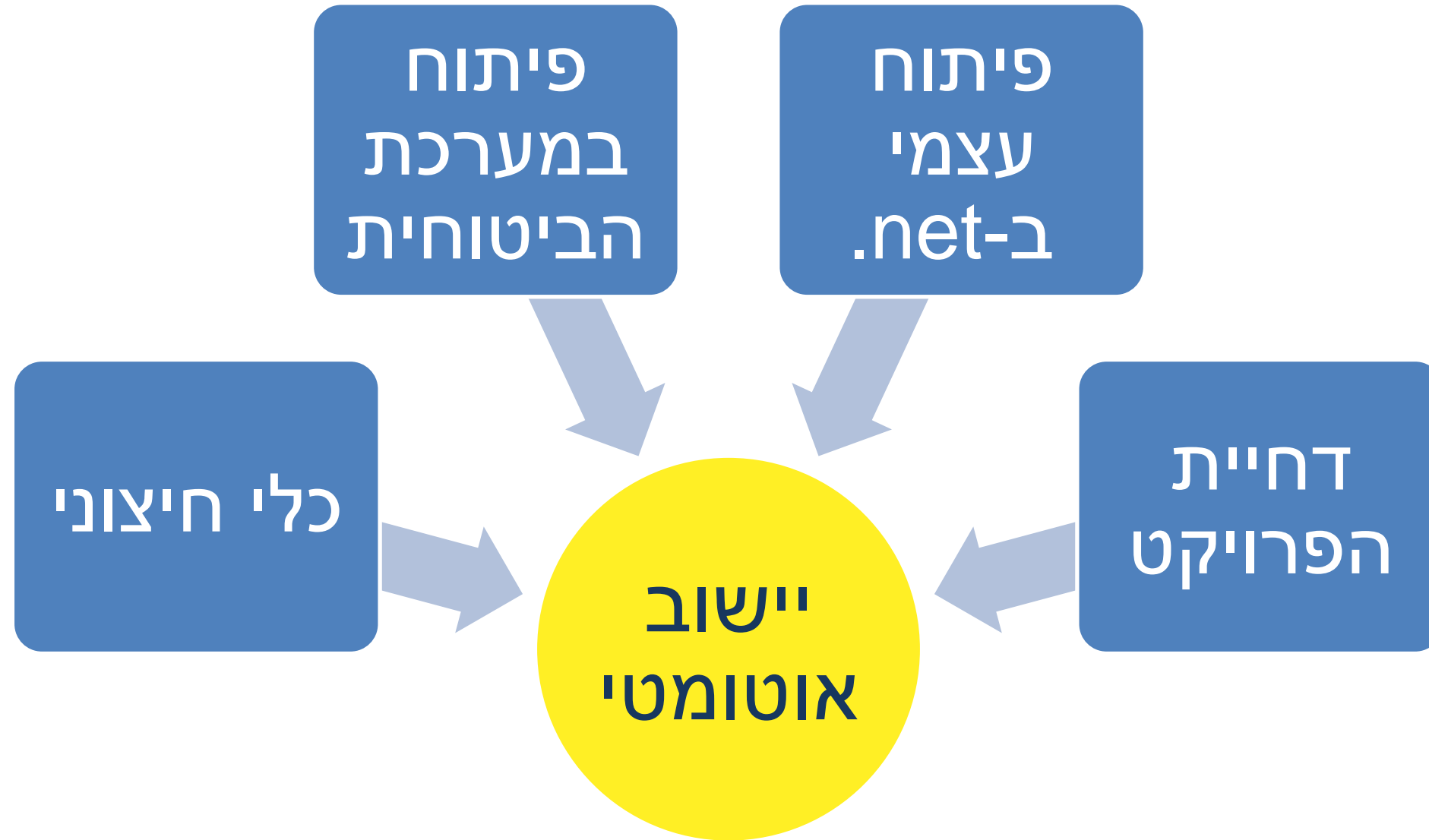


יישוב תביעות בתחום השיניים

- תחום רפואי מורכב
- פוליסה מורכבת (עשרות תנאים)
- יישוב הפוליסה נשען על כמות גדולה של נתוני עבר
- השפעות הדדיות בהחלטות בתוך תביעה ובין תביעות
- חלק מן הטיפולים מצריך התערבות אנושית (רנטגן)
- קיים 80:20 ביישוב התביעות

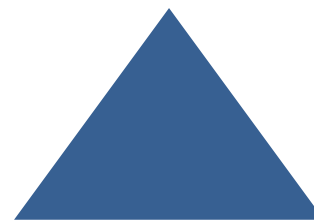
80:20

פתרונות אפשריים שנבחנו



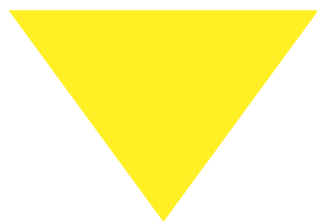
שיקולים לבחירת מנוע חוקים

בעד



- קניין רוחני יישאר בחברה
- התאמה לשינויים:
(בלוגיקה, מערכת)
- אפשרות לשימוש במערכות אחרות
- מורכבות הלוגיקה
- אפשרות לצמצום הסיכון באמצעות
POC/PILOT
- מאפשר עדכונים דחופים
- פינוי משאבי תכנות מע' תפעוליות

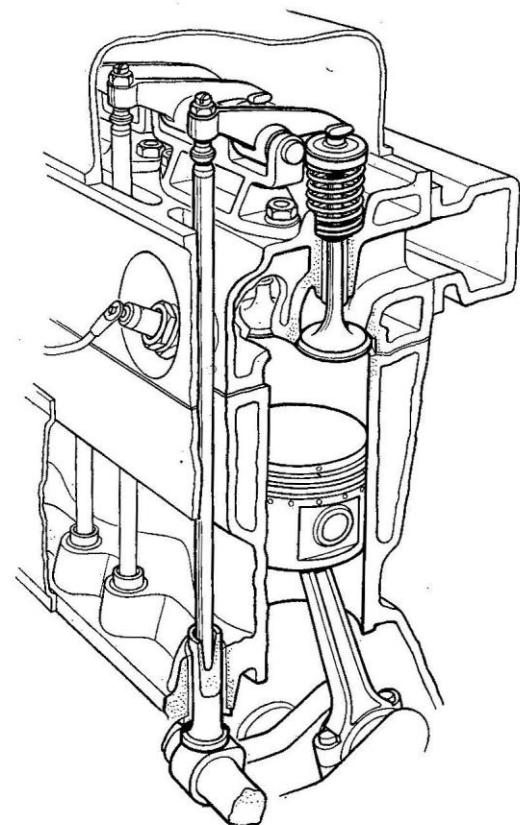
נגד



- שמרנות
- צמצום הסיכון
- צורך באינטגרציה עם המוצר הקיים
- חשש מביצועים
- חוסר היכרות עם קוד פתוח
- עקומת לימוד לכלי חדש
- ארגון מבוסס AS/400 ו- .net

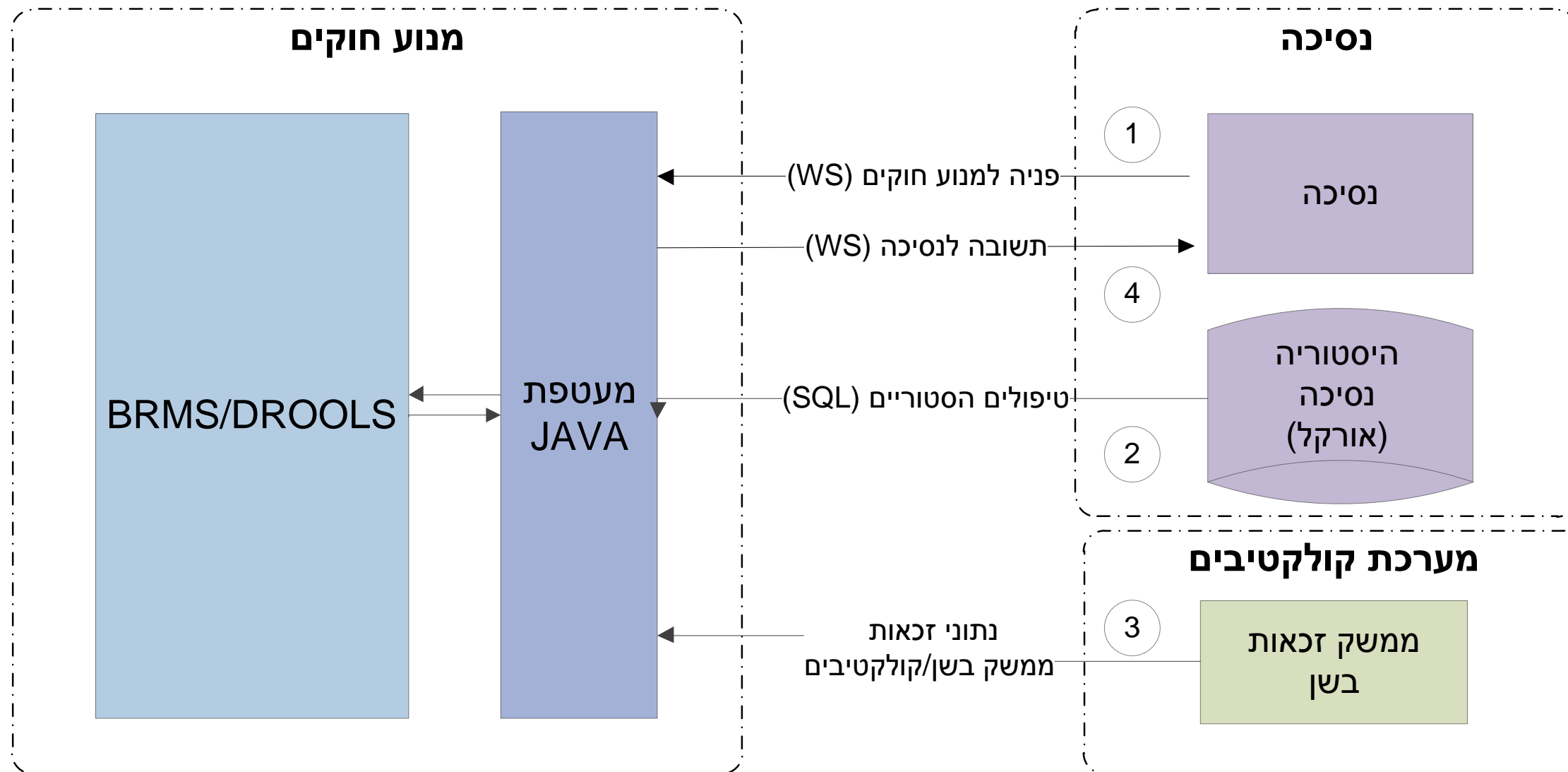
היישום

- גירסא 5.3 של המנוע (כיום 6.1)
- המנוע משמש מערכת החלטה (עובד נוסף במחלקה)
- טבלאות חוקים בתוך המערכת או בפורמט אקסל שנטענים למערכת.
- חלק מן החוקים המסובכים כתובים בצורת חוק ייעודי
- פיתוחים קטנים במערכת הביטוחית.
- מצב STATELESS (נוח לעומסים ומספר פניות,
- אך דורש תקורה בייצור בסיס ידע)
- עובד כ-SERVICE, תשובה א-סינכרונית.



מקור: http://upload.wikimedia.org/wikipedia/commons/3/3eJOHV_engine_sectHandbook_13th_ed_1935.jpg

תרשים מערכת

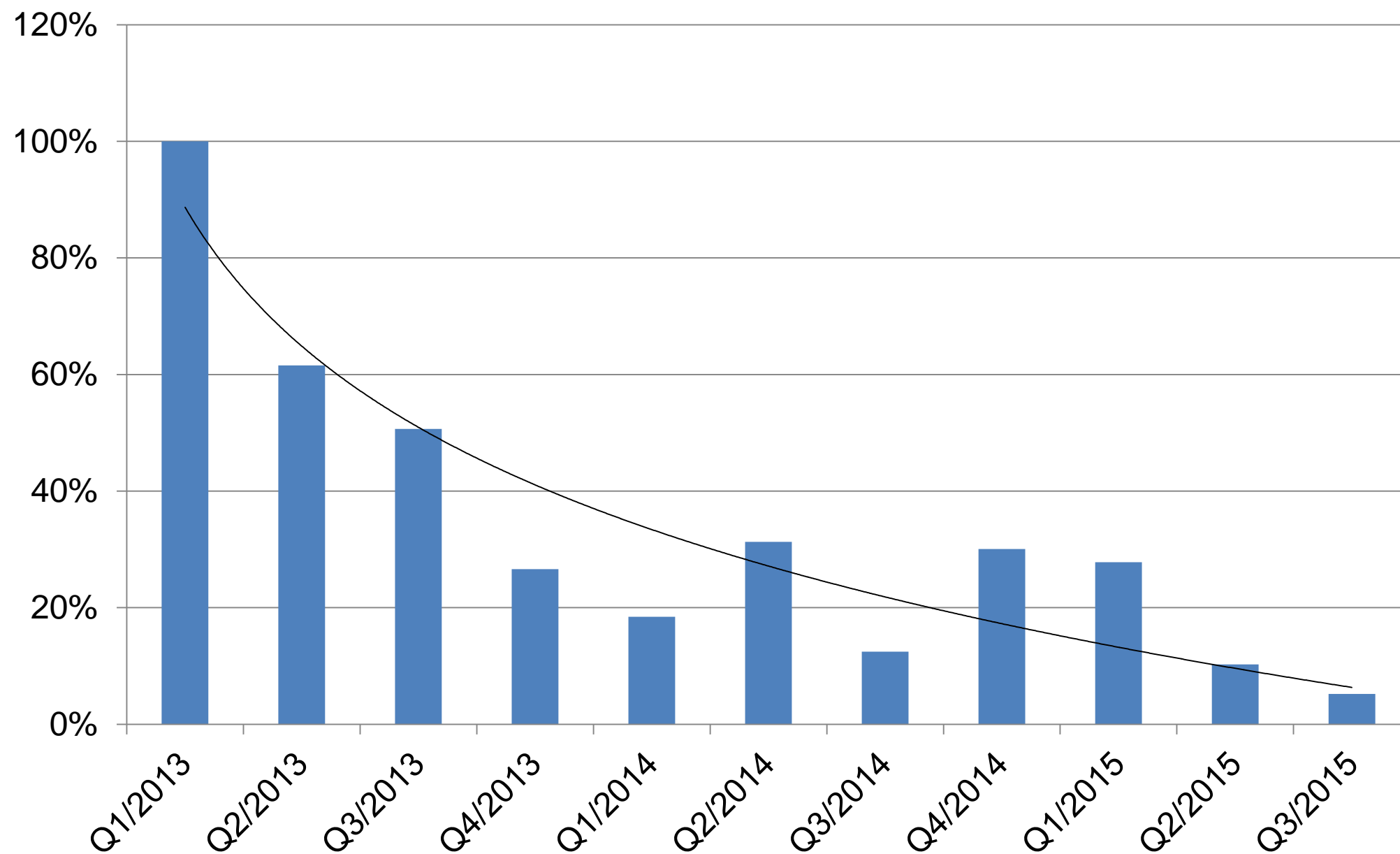


תמונת מצב כיום



- המנוע עובד בצורה משביעת רצון
- עמידה ב-SLA
- העובד הטוב ביותר במחלקה
- כ-1000 חוקים
- מתוכננת הגירה לגירסה 6
- בדיקה של שימוש בשרת חוקים
- פרויקט נוסף על תשתית המנוע בתחום פיננסיים

משך הטיפול ביישוב תביעת ספקים (Q1/2013 100%)



לקחים ומסקנות



- צחצחו שיניים כל יום (-);
- דרוש צד עסקי חזק
- המנוע איפשר לכתוב לוגיקה ללא עם פחות קוד
- דורש עקומת לימוד מסוימת
- מאפשר חלוקת הפרויקט לרכיבים ותפקידים נפרדים
- מתאים למקרים של לוגיקה מורכבת=תרשים זרימה מורכב
- מתאים למקרים של לוגיקה משתנה בתדירות גבוהה
- העצמה של מנתחי המערכות
- אין פטור מבדיקות
- צ'מפיון אירגוני



redhat.®