



SOLUCIONES DE GESTIÓN DE RED HAT

Gestión de T.I. para la Era del Negocio Digital

Adrian Cambareri

LATAM Infrastructure Business Group Region Manager

EL CAMINO DE TRANSFORMACIÓN DIGITAL

INDUSTRIAS ENTERAS CAMBIANDO DE MANERA FUNDAMENTAL

APLICACIONES

Nuevas arquitecturas
y formas de integrar



INFRAESTRUCTURA

Nueva infraestructura basada en
nube y formas de servir
aplicaciones

DESARROLLO

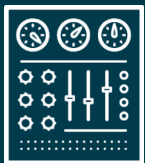
Nuevas formas de desarrollar
y entregar aplicaciones



OPERACIONES

Procesos más ágiles para
soportar tanto T.I. como el
negocio

INFRAESTRUCTURA MODERNA HABILITA EL NEGOCIO DIGITAL



Racionalizada y automatizada



Elástica y escalable



Ágil y capaz de responder



Tipo “utility”



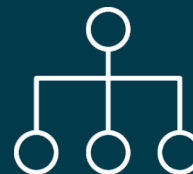
Aprovisionamiento, gestión configuración



Nube híbrida y “bursting” de nube

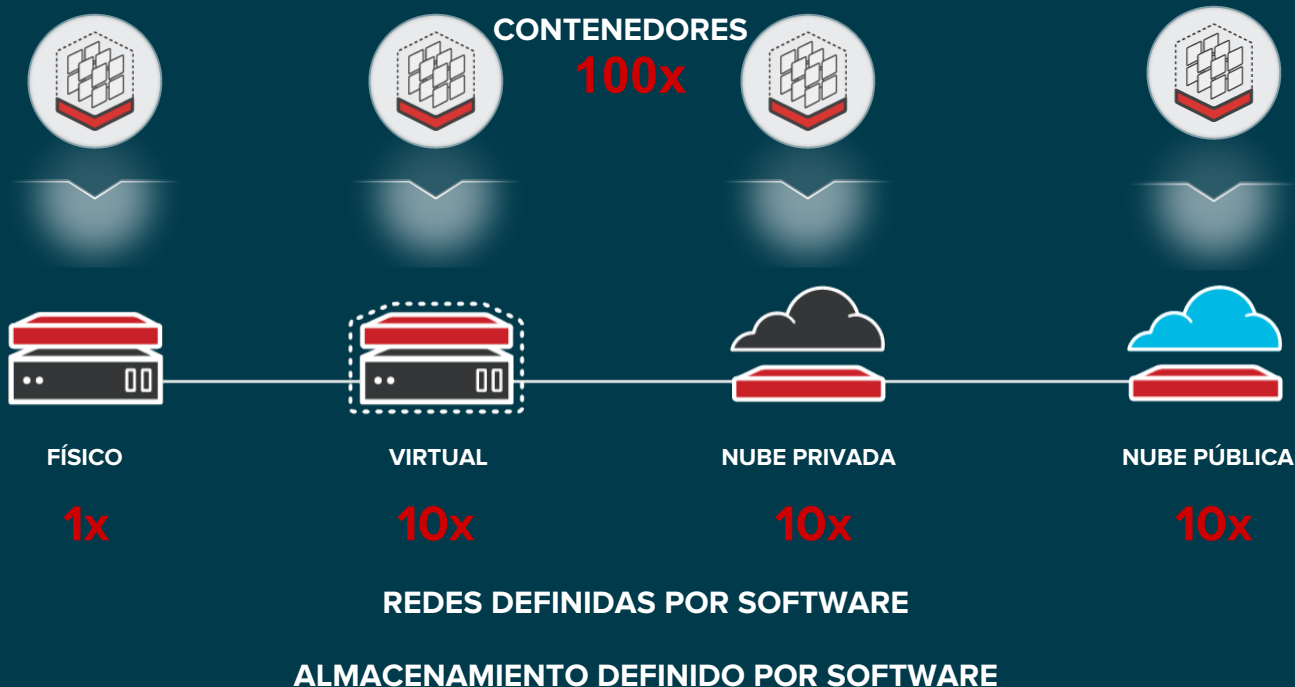


Despliegue rápido de aplicaciones



Gestionada, basada en políticas y siempre disponible

EL CAMINO HACIA INFRAESTRUCTURAS HÍBRIDAS GENERA MAYORES DESAFÍOS DE GESTIÓN



LOS MODELOS DE NEGOCIOS Y DE TI HAN CAMBIADO — EN RESPUESTA, LA OPERACIÓN DE T.I. NECESITA CAMBIAR



LÍNEAS DE NEGOCIOS

Desafiados para proveer servicios más rápido, a escala y más eficientemente



DESARROLLADORES

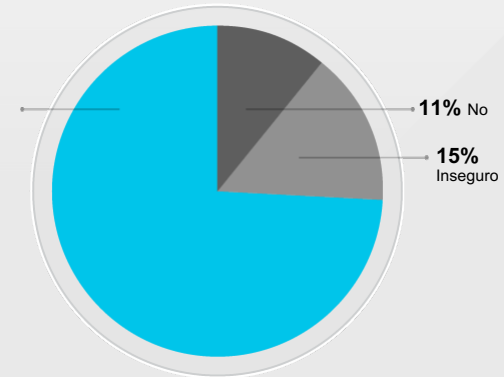
Necesitan desarrollar aplicaciones más rápido y con mayor productividad



OPERACIONES DE T.I.

Debe proveer infraestructura bajo demanda que escale según sea necesario

74% esperan adquirir nuevas soluciones de gestión para soportar nubes híbridas abiertas y arquitecturas de aplicación de nueva generación



Considera que requerirá adquirir nuevas soluciones de gestión de aquí a 2017?

Fuente: Red Hat Hybrid Cloud Management Survey, IDC, October, 2014

LA OPERACIÓN DE T.I. HA CAMBIADO.

La Tecnología evoluciona constantemente.
Se requiere colaboración con Desarrollo y LOBs.
La seguridad y compliance no son negociables.
La plataforma es híbrida.
La transformación digital es la meta

LA MANERA DE GESTIONAR LA OPERACIÓN DEBE CAMBIAR TAMBIÉN.

SOPORTANDO UNA NUEVA MENTALIDAD DE OPERACIONES



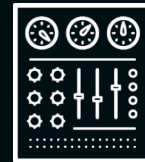
Describir infraestructura y procesos como código



Establecer repositorios de contenido y procesos confiables



Foco en habilitar servicios en lugar de gestionar sistemas



Monitoreo, análisis e iteración continua

GESTIÓN DE T.I. PARA EL NEGOCIO DIGITAL

CONVENCIONAL
(Modernizar)

NO-LINEAL
(Acelerar)

MIDDLEWARE TRADICIONAL
Integración Procesos Datos

MIDDLEWARE NUBE
Plataforma-como-Servicio (PaaS) Orquestación
Contenedores Automatización Despliegues
Movilidad



FÍSICO

VIRTUAL

NUBE PRIVADA

NUBE PÚBLICA

GESTIÓN DE RED HAT

GESTIÓN RED HAT



SATELLITE

CONSTRUYA ENTORNO RED HAT CONFIABLE Y SEGURO

Gestión ciclo de vida de Red Hat
Aprovisionamiento y configuración a escala
Estandarización de ambientes



CLOUDFORMS

PROVISIÓN DE SERVICIOS EN NUBES HÍBRIDAS

Gestión Nube Híbrida
Aprovisionamiento con Auto-Servicio
Compliance basado en políticas



ANSIBLE

AUTOMATIZACIÓN DE PROCESOS DE T.I. Y DESPLIEGUES

Lenguaje simple y poderoso
No requiere instalación de agentes
Escalabilidad con Ansible Tower



INSIGHTS

PREVENCIÓN DE SITUACIONES CRÍTICAS ANTES DE QUE OCURRAN

Introspección continua
Conocimiento verificado
Resolución proactiva



RED HAT SATELLITE

CONSTRUYA UN ENTORNO RED HAT CONFIABLE Y SEGURO



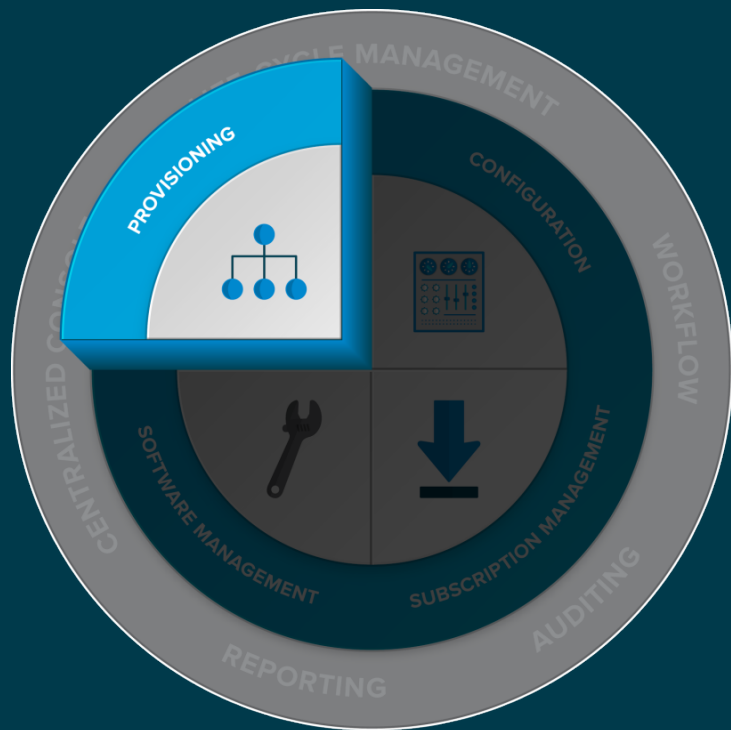
OPTIMICE INFRAESTRUCTURA RED HAT E INVERSIÓN

- Provee gestión de ciclo de vida para infraestructura Red Hat
- Habilita aprovisionamiento en infraestructuras “bare metal”, virtualizadas y de nube
- Provee configuración centralizada y gestión de deriva
- Simplifica gestión de contenido, incluyendo errata de seguridad
- Simplifica gestión y seguimiento de suscripciones



RED HAT SATELLITE

APROVISIONAMIENTO

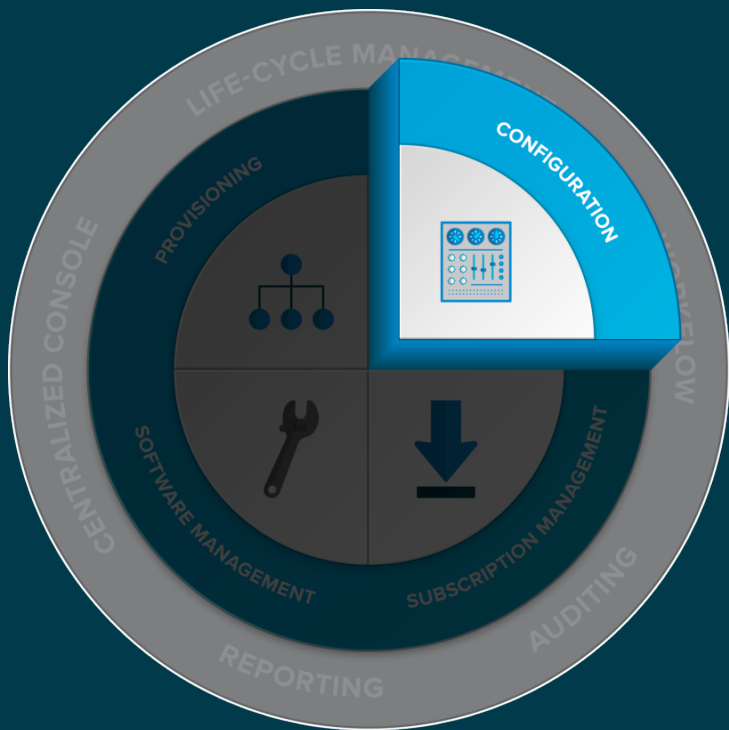


- Aprovisionamiento de “bare metal”, virtualización , nubes privadas y públicas
- Federación de entrega de contenido
- Soporta despliegues basados en “builds” e imágenes
- Descubre sistemas no aprovisionados



RED HAT SATELLITE

CONFIGURACIÓN



- Definición del estado deseado de sistemas
- Gestión y remediación de deriva
- Auditoría y reporte de cambios realizados



RED HAT SATELLITE

GESTIÓN SOFTWARE



- Definición y gestión de Entornos Operativos Estándar
- Rápida respuesta a vulnerabilidades de seguridad
- Cumple con políticas de seguridad de la empresa
- Despliegue de infraestructura Red Hat y software de terceros



RED HAT SATELLITE

GESTIÓN DE SUSCRIPCIONES



- Gestión centralizada de uso de suscripciones
- Mantenimiento preciso de inventario e información de uso
- Reporte de consumo de suscripciones por grupo



RED HAT CLOUDFORMS

ENTREGA DE SERVICIOS EN LA NUBE HÍBRIDA



AUTOMATIZACIÓN DE SERVICIOS

Racionaliza procesos complejos de entrega de servicios, ahorrando tiempo y dinero.



POLÍTICAS & COMPLIANCE

Monitoreo e introspección continuos para elevar alertas o remediar problemas.



VISIBILIDAD OPERACIONAL

Gestión operativa y del ciclo de vida completas que permiten que TI conserve el control.



GESTIÓN HÍBRIDA UNIFICADA

Despliegue a lo largo de ambientes de virtualización, nubes privadas, nubes públicas y entornos basados en contenedores.

RED HAT® CLOUDFORMS



Automatización
Servicios



Políticas &
Compliance



Visibilidad
Operativa



Gestión Híbrida
Unificada



CONTENEDORES

Red Hat Atomic

| OpenShift by Red Hat®



VIRTUALIZACIÓN

VMware®

Microsoft® Hyper-V

Red Hat Enterprise Virtualization



NUBE PRIVADA

Red Hat OpenStack® Platform



NUBE PÚBLICA

Amazon® Web Services

Microsoft Azure

Google® Cloud Platform

REDES Y ALMACENAMIENTO DEFINIDOS POR SOFTWARE





RED HAT ANSIBLE

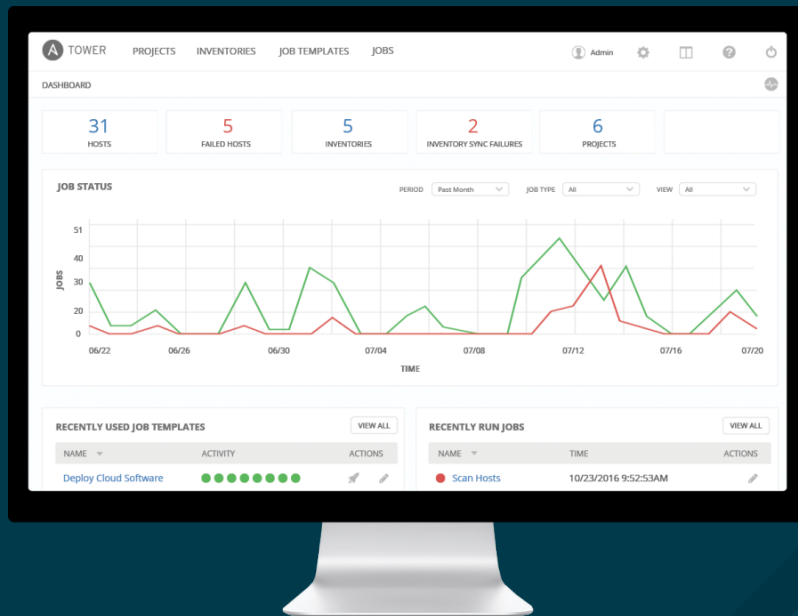
AUTOMATIZACIÓN DE PROCESOS Y DESPLIEGUES DE T.I.

Ansible es un lenguaje de automatización simple y multi-plataforma que puede describir la infraestructura de aplicaciones y redes de T.I. en Playbooks Ansible (YAML)

ANSIBLE TOWER by Red Hat

CONTROL, SEGURIDAD Y GESTIÓN DE AUTOMATIZACIÓN ANSIBLE

- Control de jobs de automatización con API & UI
- Seguridad, autenticación LDAP/AD y auditoría
- Delegación de acceso a jobs de automatización





RED HAT ANSIBLE

AUTOMATIZACIÓN PARA TODOS



SIMPLE

Automatización legible por humanos

No requiere habilidades especiales de codificación

Tareas ejecutadas en orden

Productivo rápidamente



PODEROSO

Despliegue de aplicaciones

Gestión de configuración

Orquestación flujos de trabajo

Orquestación ciclo de vida aplicaciones



SIN AGENTES

Arquitectura sin agentes

Usa OpenSSH & WinRM

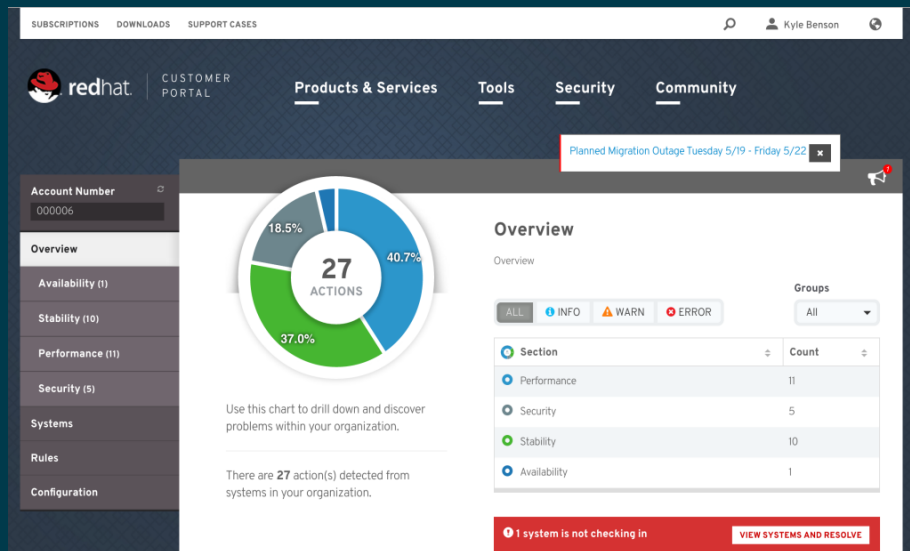
No hay agentes para explotar o actualizar

Más eficiente y más seguro



RED HAT INSIGHTS

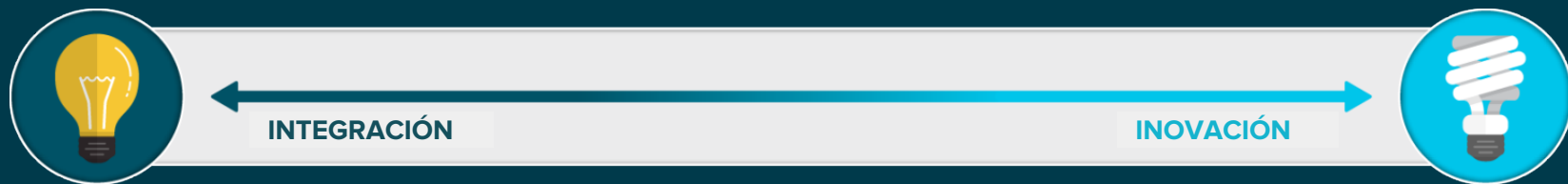
PROACTIVAMENTE IDENTIFICA, PRIORIZA Y RESUELVE RIESGOS DE CONFIGURACIÓN EN ENTORNOS DE T.I. ANTES QUE ÉSTOS IMPACTEN LA OPERACIÓN DEL NEGOCIO



ANÁLISIS PREDICTIVO DE RIESGOS PARA MANTENER A OPERACIONES FUERA DEL MODO “COMBATIR INCENDIOS”

- Visibilidad aumentada de amenazas conocidas de infraestructura
- Guía confiable de expertos de Red Hat
- Determinación y resolución proactiva de riesgos
- Provisto como servicio (SaaS), se integra con Satellite, Cloudforms y Customer Portal

PORTAFOLIO INTEGRADO DE GESTIÓN DE RED HAT HABILITA EL NEGOCIO DIGITAL



PORTAFOLIO GESTIÓN RED HAT



TRANSFORMACIÓN DIGITAL

INFRAESTRUCTURA PARA EL NEGOCIO DIGITAL



Racionalizada y automatizada



Elástica e escalable



Ágil y capaz de responder



Tipo "utility"

UN EJEMPLO

ENTREGA DE SERVICIOS ÁGIL EN EL CICLO DE VIDA DE DESARROLLO DE SOFTWARE



DESARROLLADOR

“ No obtenemos los entornos de desarrollo lo suficientemente rápido
Tratamos de ayudar al negocio, pero T.I. nos frena ”



LÍDER DE OPERACIONES

“ Los desarrolladores están esperando para obtener los entornos de desarrollo y afecta el time-to-market.

Mis equipos de administración y seguridad cometieron algunos errores “

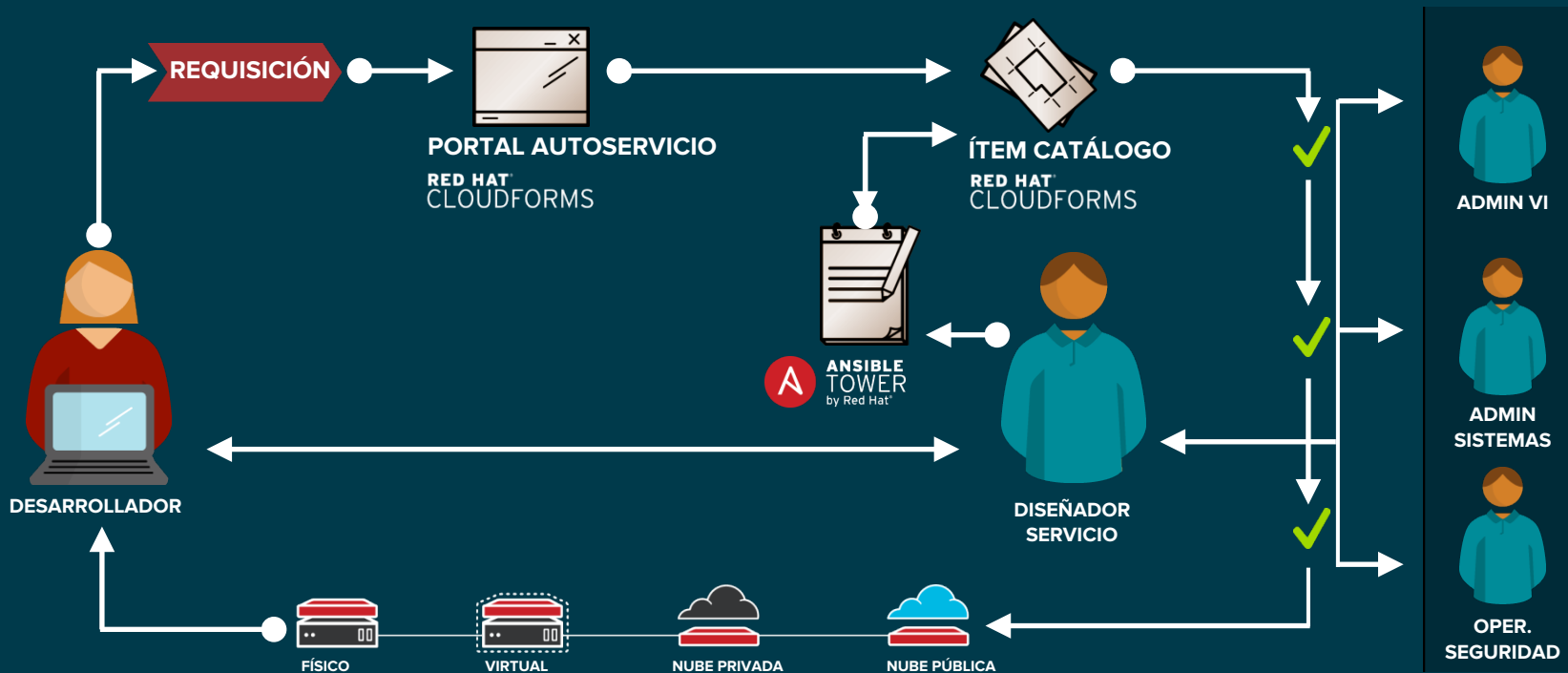
ACTIVIDADES REQUERIDAS

- + **Procesar requerimiento** para recurso T.I.
- + **Clarificar requerimiento** y recolectar información necesaria
- + **Creación VM** desde template
- + **Configuración** a estado deseado
- + Proceso de **seguridad y compliance**
- + **Tiempo no-laboral** fines semana, emergencias, etc.

= SEMANAS O MESES

UN EJEMPLO

ENTREGA DE SERVICIOS ÁGIL EN EL CICLO DE VIDA DE DESARROLLO DE SOFTWARE



UN EJEMPLO

ENTREGA DE SERVICIOS ÁGIL EN EL CICLO DE VIDA DE DESARROLLO DE SOFTWARE



“ Utilizo el portal de auto-servicio para solicitar recursos de T.I.

Obtengo los ambientes configurados exactamente como los necesito ”



“ Tiempo de trabajo activo eliminado

Tiempo total de entrega reducido
Riesgo de error humano eliminado “

ACTIVIDADES REQUERIDAS

- + Catálogo **auto-servicio**
- + Flujo de trabajo de aprobaciones **automatizado**
 - + aprovisionamiento
 - + configuración
 - + aplicación políticas
- + **Sin down time** fines semana, emergencias, etc.

= MINUTOS



GRACIAS



plus.google.com/+RedHat



facebook.com/redhatinc



linkedin.com/company/red-hat



twitter.com/RedHatNews



youtube.com/user/RedHatVideos